

**TIPOLOGIA MEZZO : SOLLEVATORI TELESCOPICI**

MODELLO	PORTATA	SBRACCIO	ALTEZZA	BRACCIO
HAULOTTE 40.14	40 q.li	10 mt	14 mt	Fisso

348 3965 490 - 349 4616 513

[WWW.GERENTAL.IT](http://WWW.GERENTAL.IT)

## TIPOLOGIA MEZZO : SOLLEVATORI TELESOPICI

### PRESTAZIONI

Portata massima	4000 kg
Portata massima ad altezza massima	3000 kg
Portata massima al massimo sbraccio	1000 kg
Altezza massima	13.6 m
Sbraccio alla massima altezza	1.5 m
Sbraccio massimo	9.8 m

### DIMENSIONI

<b>A</b> Lunghezza fuori tutto	6.46 m
<b>B</b> Larghezza fuori tutto	2.43 m
<b>C</b> Altezza fuori tutto	2.6 m
<b>D</b> Passo	2.89 m
<b>E</b> Altezza da terra	50 cm
<b>F</b> Carreggiata	1.93 m
<b>G</b> Larghezza cabina	0.96 m
<b>H</b> Larghezza - stabilizzatori abbassati	3.34 m
<b>I</b> Altezza del perno di articolazione	1.75 m
<b>J</b> Angolo di attacco	29°
<b>K</b> Angolo inclinazione superiore forche	18°
<b>L</b> Angolo inclinazione inferiore forche	104°
Raggio di sterzata - esterno	4.5 m
Peso con forche	10710 kg
Pneumatici	400/80-24

### MOTORE

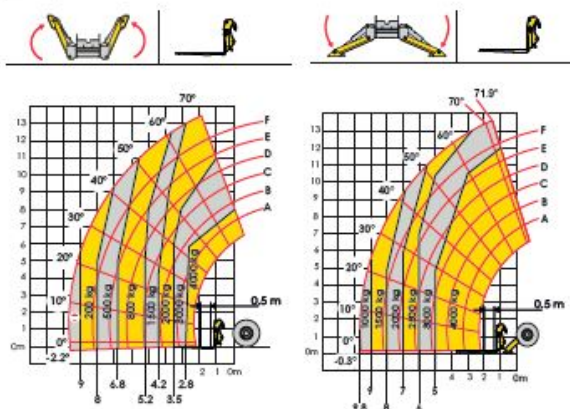
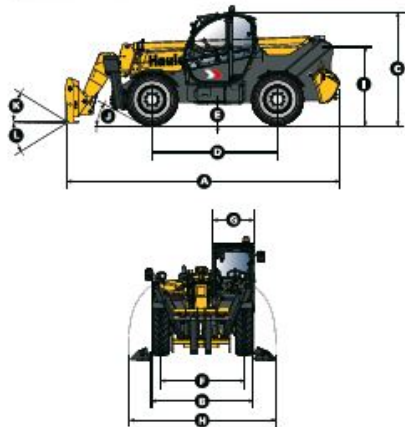
Modello motore	PERKINS TIER III	KOHLER TIER IV
Cilindrata	4400 cm3	3400 cm3
Potenza max	70kW @ 2300rpm	55.4kW @ 2200rpm
Coppia max	392Nm @ 1400rpm	375Nm @ 1400rpm
Trasmissione	Idrostatica	
Capacità serbatoio carburante	130 l	130 l
Capacità serbatoio idraulico	7 l	15 l

### ALLESTIMENTO STANDARD

- Cruscotto digitale retro-illuminato
- Trasmissione idrostatica
- 4 ruote motrici e diretrici
- Comandi simultanei e proporzionali dei movimenti del braccio (sollevamento e sfilo) e degli accessori
- Valvole di sicurezza sui cilindri
- Attacchi idraulici ausiliari di serie
- Blocco dei movimenti pericolosi in caso di sovraccarico
- Correttore d'inclinazione +/- 10°
- Cabina ROPS/FOPS con riscaldamento e ventilazione
- Blocco idraulico dell'assale posteriore

### OPZIONI E ACCESSORI

- Verricello
- Falcone
- Forche
- Pala
- Kit paesi freddi
- Olio biodegradabile
- Olio paesi freddi
- Olio paesi caldi
- Climatizzatore
- Fari di lavoro
- Protezione di metallo del parabrezza (FOPS)



348 3965 490 - 349 4616 513

WWW.GERENTAL.IT